

Activos de Rede



Componentes:

Ethernet 10/100Mbps
Gigabit; 10Gigabit
PoE

- Conversores Fibra
- Switches
- Switches PoE
- Switches Indústria
- Repetidores PoE
- Conversor de Fibra CCTV





Conversores de Fibra Óptica



Teleflex – Conversor RJ45 10/100Mbps Fibra SC 100Mbps

Modelo	Distância	Código
WT100SC_MM	2Km	4001 0010225
WT100SC_SM	20km	4001 0010226

- RJ45 10/100Mbps – Fibra SC 100Mbps Plug & Play
- Autonegotiation; Auto MDI/ MDIX
- Alimentação externa
- Dimensões (C x L x A) 94 x 71 x 26mm

Conversor RJ45 10/100/1000Mbps Fibra Slot SFP

Modelo	Código
WT1000SFP	4001 0010227

- RJ45 10/100/1000Mbps – Fibra Slot SFP Plug & Play
- Alcance e modo depende to Transceiver a utilizar
- Autonegotiation; Auto MDI/ MDIX
- Alimentação externa
- Dimensões (C x L x A) 94 x 71 x 26mm



Teleflex – Conversor com 2 Slots SFP

Modelo	Código
WT1000SFP_2	4001 0010216

- Conversor com 2 slots SFPJ45
- Permite conversão entre mono e multimodo
- Autonegotiation; Auto MDI/ MDIX
- Alimentação externa
- Dimensões (C x L x A) 94 x 71 x 26mm

Conversor RJ45 10/100/1000Mbps Fibra SC 1000Mbps

Modelo	Distância	Código
WT1000SC_MM	550m	4001 0010213
WT1000SC_SM	10km	4001 0010218

- RJ45 10/100/1000Mbps – Fibra SC 1000Mbps
- Plug & Play
- Autonegotiation; Auto MDI/ MDIX
- Alimentação externa
- Dimensões (C x L x A) 94 x 71 x 26mm

Rack de 19" para conversores de fibra



- Capacidade 14 conversores
- Conversores podem ser inseridos ou substituídos em funcionamento (hot-swappable)
- Suporta conversores a 100Mbps ou 1000Mbps monomodo ou multimodo
- Fonte de Alimentação dupla redundante
- Altura 2U
- Dimensões (C x L x A) 94 x 71 x 26mm

Teleflex – Rack de 19" para conversores de fibra

Modelo	Código
WT14_Slot_Rack	4001 0010228

Acessórios/ “Transceivers” a utilizar em portas/ “Slots” SFP 1Gbps na Fibra

Os “Transceivers” SFP utilizam-se em conjunto com os Conversores e Switch apresentados na página anterior para receber, transmitir e converter os sinais ópticos. Cada “transceiver” aceita duas fibras com conectores do tipo LC uma TX-Emissor e outra RX-Receptor.

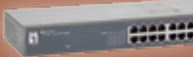
Transceivers de Fibra Óptica a 1Gbps Fibra

- Encaixe rápido
- Alimentado pelo conversor
- Portas LC
- Comunicação a 1000Mbps na fibra



Teleflex – Transceivers a 1000Mbps Fibra

Modelo	Código	Power Budget	Comp. Onda	Fibra	Alcance
GVT-0300	4001 0010358	8,50dB	850nm	Multimodo	550 m
SFP-3111	—	13,5dB	1310nm	Multimodo	2 km
GVT-0301	4001 0010374	10,5dB	1310nm	Monomodo	10 km
GVT-0302	—	23dB	1550nm	Monomodo	80 km



Activos de Rede Switch 5 e 8 portas



Teleflex – Switch 10/100Mbps 8 Portas RJ45

Modelo	Código
FSW-0808TX	4001 0010103

- 8 portas 10/100Mbps Plug & Play
- Autonegotiation; Auto MDI/ MDIX
- Compact design, base magnética
- Caixa plástica
- Dimensões (C x L x A) 127 x 70 x 28mm



Teleflex – Switch 10/100Mbps 5 e 8 portas RJ45

Modelo	Código
FSW-0811 8 portas	4001 0010104
FSW-0511 5 portas	4001 0010102

- 10/100Mbps Plug & Play
- Autonegotiation; Auto MDI/ MDIX
- Compact design para secretária ou parede
- Dimensões (C x L x A) 141 x 85 x 27.5mm



Teleflex – Switch 10/100/1000Mbps Gigabit Black Edition

Modelo	Código
GSW-0807 8 portas	4001 0010204
GSW-0507 5 portas	4001 0010203

- 10/100/1000Mbps Plug & Play Gigabit
- Autonegotiation; Auto MDI/ MDIX
- Compact design para secretária ou parede
- Dimensões (C x L x A) 160 x 90 x 29mm



Teleflex – Switch 4p RJ45 10/100Mbps +1 Fibra SC

Modelo	Código
FEU-0511	4001 0010217

- 4 Portas RJ45 10/100Mbps Plug & Play
- 1 Portas Fibra SC 100Mbps 2km Multimodo
- Autonegotiation; Auto MDI/ MDIX
- Dimensões (C x L x A) 164 x 100 x 26mm

Activos de Rede Switches de 24p sem Gestão



Teleflex – Switch 10/100Mbps 19" 24 Portas RJ45

Modelo	Código
FSW-2450	4001 0010350

- 24 portas 10/100Mbps Plug & Play
- Autonegotiation; Auto MDI/ MDIX
- Suportes de 19" incluídos
- Estrutura metálica, sem ventoinhas
- Dimensões (Alt. x Larg. x Prof.) 44 x 440 x 180mm
- Sem gestão



Teleflex – Switch 10/100Mbps 19" 24P RJ45 + 2 SFP

Modelo	Código
GSW-2473	4001 0010371

- 24 portas 10/100Mbps Plug & Play
- 2 Slots para fibra SFP
- Dimensões (Alt. x Larg. x Prof.) 44 x 440 x 180mm



Teleflex – Switch 10/100/1000Mbps 19" 24 Portas RJ45

Modelo	Código
GSW-2457	4001 0010373

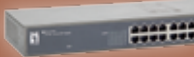
- 24 portas 10/100/1000Mbps Plug & Play
- Autonegotiation; Auto MDI/ MDIX
- Suportes de 19" incluídos
- Estrutura metálica, sem ventoinhas
- Dimensões (Alt. x Larg. x Prof.) 44 x 440 x 180mm
- Sem gestão



Switch 10/100/1000 Mbps 19" 24P RJ45 + 4 SFP

Modelo	Código
GEU-2429	4001 0010375

- 24 portas 10/100/1000 Mbps Plug & Play
- Autonegotiation; Auto MDI/ MDIX
- Suportes de 19" incluídos
- 4 slots SFP GE



Activos de Rede com Gestão



Switch 10/100/1000Mbps 19" 24 Portas RJ45 + 4 SFP

Modelo	Código
GES-2451	4001 0010372

- 24 portas 10/100/1000Mbps
- 4 slots SFP GE
- IEEE-802.1d/w/s protocolo spanning tree
- IEEE.1p QoS
- Dimensões (Alt. x Larg. x Prof.) 44 x 440 x 180mm
- Com gestão

GSW-4876

44 GE + 4 GE Combo SFP Web Smart Switch



Switch 10/100/1000 Mbps 19" 48P RJ45 + 2 SFP

Modelo	Código
GSW-4876	4001 0010378

- 48 portas 10/100/1000 Mbps Plug & Play
- Autonegotiation; Auto MDI/ MDIX
- Suportes de 19" incluídos
- IEEE-802.1d/w/s protocolo spanning tree
- Dimensões (Alt. x Larg. x Prof.) 44 x 440 x 180mm
- Com gestão

Activos de Rede – Indústria



Conversor p/ Indústria – Calha DIN

Modelo	Descrição
IEC-0101FT-SC	1RJ45 10/100TX-100FX, SC, MM 2Km
IEC-0101FT-SC30	1RJ45 10/100TX-100FX, SC, SM 30Km
IGC-0101GB	1RJ45 10/100/1000TX-1 SFP Giga

- 1 porta RJ45 1 porta Fibra
- Gama de Alimentação 9 a 56Vdc
- Gama de temperatura - 20°C a +60°C
- Fixação em calha DIN ou parede
- Caixa metálica robusta, IP30
- Entradas p/ alimentação redundante

MM – Multimodo; SM – Monomodo



Switch p/ Indústria c/ portas fibra – Calha DIN

Modelo	Descrição
IES-0104FT-SC	4RJ45 10/100TX+ 1x100FX, SC, MM 2Km
IES-0104FT-SC30	4RJ45 10/100TX+ 1x100FX, SC, SM 30Km
IES-0204FT-SC/MM	4RJ45 10/100TX+ 2x100FX, SC, MM 2Km
IES-0204FT-SC/SM	4RJ45 10/100TX+ 2x100FX, SC, SM 30Km

- Fixação em calha DIN ou parede
- Autonegotiation; Auto MDI/ MDIX
- Gama de Alimentação 9 a 56Vdc
- Gama de temperatura - 20°C a +60°C
- Fixação em calha DIN ou parede
- Caixa metálica robusta, IP30
- Entradas p/ alimentação redundante

Activos de Rede PoE – Injetores PoE

PoE Injector

- Built-in surge and over current protection
- Plug and Play, no software or configuration needed



POI-2002
PoE Injector



POI-4000
High Power PoE Injector



POI-2001
Gigabit PoE Injector

Injetor PoE 10/100Mbps 15.4W e 30W

Modelo	Potência	Código
POI-2002	15.4W	4001 0010743
POI-3002	30W	4001 0010744
POI-4000	56W	4001 0010745

- 1 porta RJ45 10/100Mbps Data In
- 1 porta RJ45 10/100Mbps Data out + PoE
- Protocolo IEEE-802.3af 15.4W
- Protocolo IEEE-802.3af/at 30W
- Dimensões (Comp. Larg. Alt.) 143 x 51 x 38mm
- LED de diagnóstico

Injetor PoE 10/100/1000Mbps 15.4W e 30W

Modelo	Potência	Código
POI-2001	15.4W	4001 0010773
POI-3000	30W	4001 0010744

- 1 porta RJ45 10/100/1000Mbps Data In
- 1 porta RJ45 10/100/1000Mbps Data out + PoE
- Protocolo IEEE-802.3af 15.4W
- Protocolo IEEE-802.3af/at 30W
- Dimensões (Comp. Larg. Alt.) 143 x 51 x 38mm
- LED de diagnóstico

Activos de Rede PoE – Splitter PoE

PoE Splitter

- Built-in current limitation, short circuit and overload protection
- Eliminates the need for a bulky power adapter and power line for your appliance
- Simple to install Plug and Play
- Automatically detects PoE terminals and supplies inline power



POS-1002
5-12V DC PoE Splitter



POS-1001
5-12V DC Gigabit PoE Splitter

Splitter PoE 10/100Mbps 15.4W

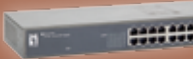
Modelo	Potência	Código
POS-1002	15.4W	4001 0010783

- 1 porta RJ45 PoE Data in 10/100Mbps
- 1 porta RJ45 10/100Mbps Data out + (5V, 9V, 12V DC)
- Protocolo IEEE-802.3af 15.4W
- Dip Switch selector de tensão Saída 5V, 9V ou 12V DC
- Dimensões (Comp. Larg. Alt.) 80 x 55 x 31mm
- LED de diagnóstico

Splitter PoE 10/100/1000Mbps 15.4W e 30W

Modelo	Potência	Código
POS-1001	15.4W	4001 0010793
POS-3000	30W	4001 0010794

- 1 porta RJ45 PoE Data In 10/100/1000Mbps
- 1 porta RJ45 10/100/1000Mbps Data out + (5V, 9V, 12V DC)
- Protocolo IEEE-802.3af 15.4W, IEEE-802.3af/at 30W
- Dip Switch selector de tensão Saída 5V, 9V ou 12V DC
- Dimensões (Comp. Larg. Alt.) 143 x 51 x 38mm
- LED de diagnóstico



Switches PoE sem Gestão

Unmanaged PoE Ethernet Switch



FSW-0503
4 FE PoE + 1 FE Switch, 61.6W



GEP-0520 4 GE PoE + 1 GE Switch, 61.6W



FEP-0811
8-Port Fast Ethernet PoE-Plus Switch, 123.2W



FSW-05134 FE High Power PoE + 1 FE Switch, 120W



GEP-0521
4 GE PoE-Plus + 1 GE Switch, 120W




GEP-0820
8-Port Gigabit PoE-Plus Switch, 61.6W

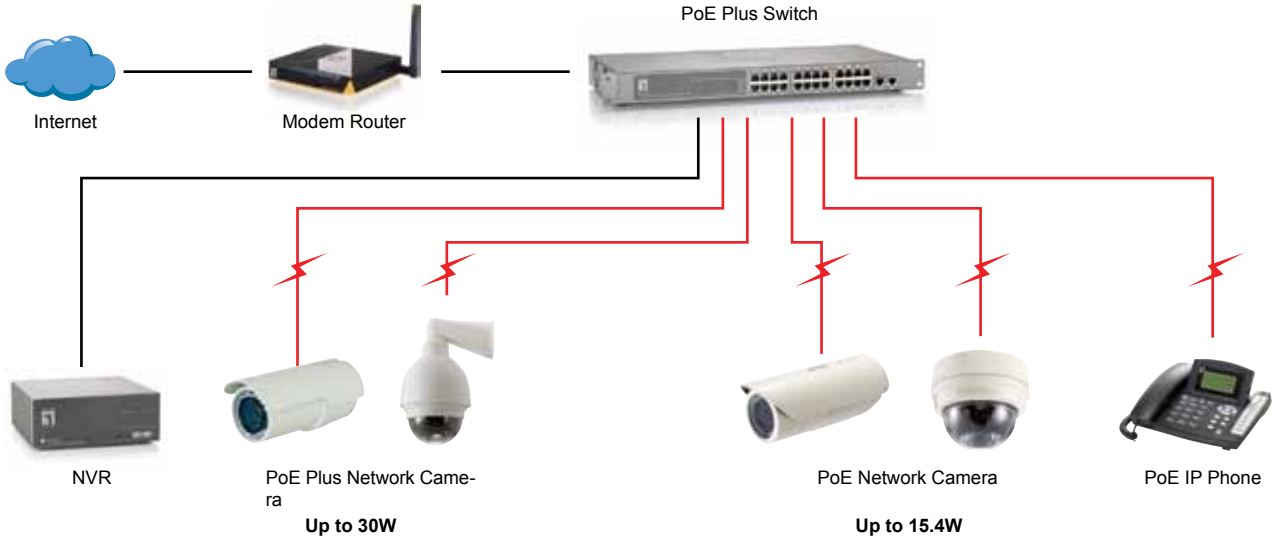
Comparação de Switch PoE Ethernet

Modelo	FSW-0503	FSW-0513	GEP-0520	GEP-0521	FEP-0811	GEP-0820
Ethernet Port	1 x 10/100Mbps	1 x 10/100Mbps	1 x 10/100/1000Mbps	1 x 10/100/1000Mbps	—	—
PoE Port	4 x 10/100Mbps	4 x 10/100Mbps	4 x 10/100/1000Mbps	4 x 10/100/1000Mbps	8 x 10/100Mbps	8 x 10/100/1000Mbps
Fiber Port	—	—	—	—	—	—
MAC Table	1K	1K	2K	1K	1K	8K
Buffer Memory	48KB	48KB	128KB	104KB	64KB	128KB
Jumbo Frame	—	—	9K	8K	9K	9K
PoE	IEEE 802.3af	IEEE 802.3af	IEEE 802.3af	IEEE 802.3af/at	IEEE 802.3af/at	IEEE 802.3af/at
PoE Power Budget	61.6W	120W	61.6W	120W	123.2W	61.6W
Output Power Per Port	15.4W	48W	15.4W	30W	30W	30W
Power Supply	External	External	External	External	External	External
Green Technology	—	—	V	V	—	V
Optional Accessories	POC-6000: 8-Bay High Power PoE Chassis			—	—	—

LevelOne oferece uma selecção alargada de switches Ethernet. Desde switches sem gestão de instalação imediata tipo "Plug and Play", até switches com gestão L3 seguindo as normas mais avançadas definidas pelo IEEE, fornecemos o switch adequado à sua instalação.

Switches PoE sem Gestão

— Ethernet Cable (RJ-45)
 PoE (Power + Data)



Unmanaged PoE Ethernet Switch



GEP-0821
8-Port Gigabit PoE-Plus Switch, 123.2W



GEP-0822
8-Port Gigabit PoE-Plus Switch, 240W



FEP-1611/FEP-1612
16-Port Fast Ethernet PoE-Plus Switch, 240W/480W



GEP-1621/ GEP-1622
16-Port Gigabit PoE-Plus Switch, 240W / 480W



FGP-2410
24 FE PoE-Plus + 2 GE Combo SFP Switch, 240W



FGP-2412
24 FE PoE-Plus + 2 GE Combo SFP Switch, 480W

Comparação de Switch PoE Ethernet

Modelo	GEP-0821	GEP-0822	FEP-1611/FEP-1612	GEP-1621/ GEP-1622	FGP-2410	FGP-2412
Ethernet Port	—	—	—	—	2 x 10/100/1000Mbps	2 x 10/100/1000Mbps
PoE Port	8 x 10/100/1000Mbps	8 x 10/100/100Mbps	16 x 10/100Mbps	16 x 10/100/1000Mbps	24 x 10/100Mbps	24 x 10/100Mbps
Fiber Port	—	—	—	—	—	—
Fiber Slot	—	—	—	—	2 x 1000BASE-X SFP	2 x 1000BASE-X SFP
MAC Table	8K	8K	4K	8K	4K	4K
Buffer Memory	128KB	128KB	160KB	256KB	352KB	352KB
Jumbo Frame	9K	9K	—	9K	—	—
PoE	IEEE 802.3af/at	IEEE 802.3af/at	IEEE 802.3af/at	IEEE802.3af/at	IEEE 802.3af/at	IEEE 802.3af/at
PoE Power Budget	123.2W	240W	240W/480W	240W/480W	240W	480W
Output Power Per Port	30W	30W	30W	30W	30W	30W
Power Supply	Internal	Internal	Internal	Internal	Internal	Internal
Green Technology	V	V	—	V	—	—
Optional Accessories	—	—	—	—	—	—



Switch Ethernet PoE com Gestão

Switch Ethernet PoE com Gestão



GEP-2450
20 GE PoE-Plus + 4 GE Combo SFP
Web Smart Switch, 185W – 265e



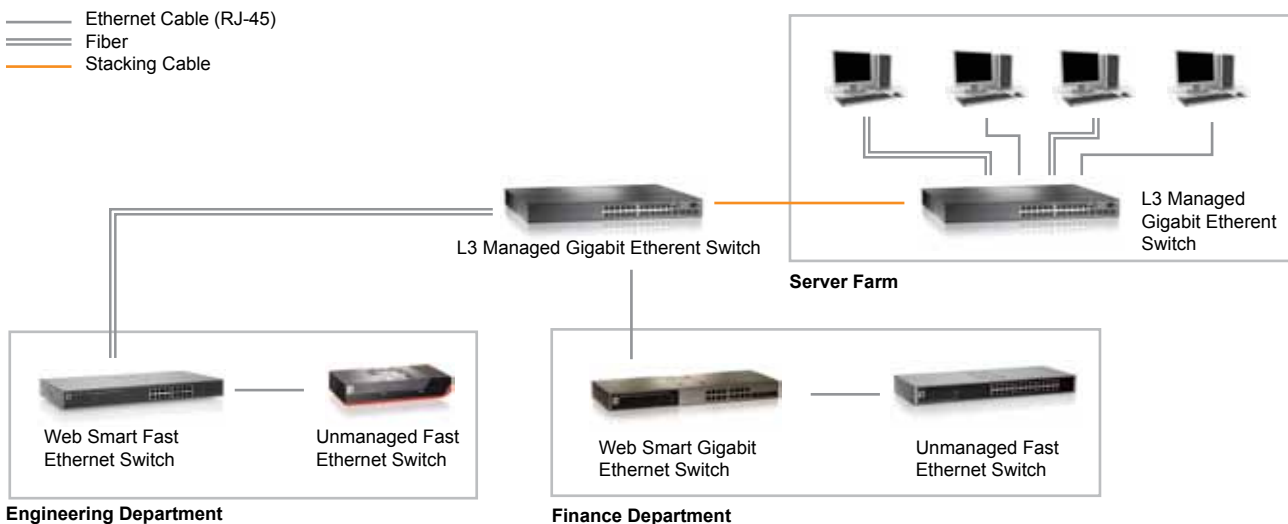
GEP-2671/2672
20 GE PoE-Plus + 4 GE PoE-Plus Combo SFP
+ 2 GE SFP L2 Managed Switch, 185W/370W

Managed PoE Ethernet Switch Comparison

Modelo	GEP-2450	GEP -2672	GEP-2671
Ethernet Port	—	—	-
PoE Port	24 x 10/100/1000Mbps	24 x 10/100/1000Mbps	24 x 10/100/1000Mbps
Fiber Port	—	—	-
Fiber Slot	4 x 100/1000BASE-X SFP	6 x 1000BASE-X SFP	6 x 1000BASE-X SFP
MAC Table	8K	8K	8K
Buffer Memory	500KB	512KB	512KB
Jumbo Frame	9K	9K	9K
Port Trunking	8 Groups	25 Groups	25 Groups
Management	SNMP/Web Based	SNMP/Web/Console/ Telnet/RMON	SNMP/Web/Console/ Telnet/RMON
VLAN	Port Based / 802.1Q (24 Entries, up to 4K VID)	Port Based / 802.1Q (up to 4K VID)	Port-Based / 802.1Q (up to 4K VID)
IGMP Snooping	V1/ V2	V1/ V2/V3	—
Spanning Tree	—	IEEE 802.1d/802.1w 802.1s	IEEE 802.1d/802.1w
Stacking	—	* Single IP Management	** Single IP Management
PoE	IEEE 802.3af/at	IEEE 802.3af	IEEE 802.3af/at
PoE Power Budget	184.8W	370W	185W
Power Supply	Internal	Internal	Internal
Output Power Per Port	30W	30W	30W
Green Technology	V	V	

* Supports up to 16 switches (GSW-0890/GSW-2693/GSW-1291/GSW-2690/FGP-1072/FGP-2472)

** Support up to 32 switches (GEL-1072/GTL-2880/GTP-2880/GTL-5280/GEP-2671/GEP-2672)



Conversores Fibra Ethernet PoE



FVT-0103TXFC
10/100BASE-TX to 100BASE-FX
MMF Conversor com PoE (SC)



FVT-0203TXFC
10/100BASE-TX to 100BASE-FX MMF
Conversor com Injector PoE (SC)



FVT-0104TXFC
10/100BASE-TX to 100BASE-FX SMF
Conversor com PoE (SC)



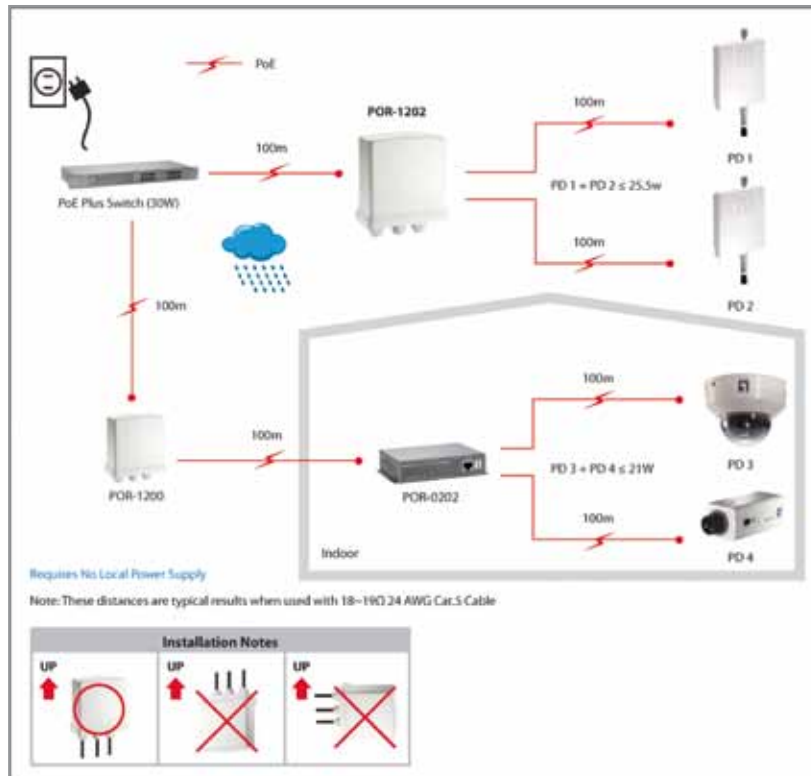
FVT-0204TXFC
10/100BASE-TX to 100BASE-FX SMF
Conversor com Injector PoE, (SC)

Conversores Fibra Ethernet PoE

Comparação de conversores Fibra Ethernet com PoE

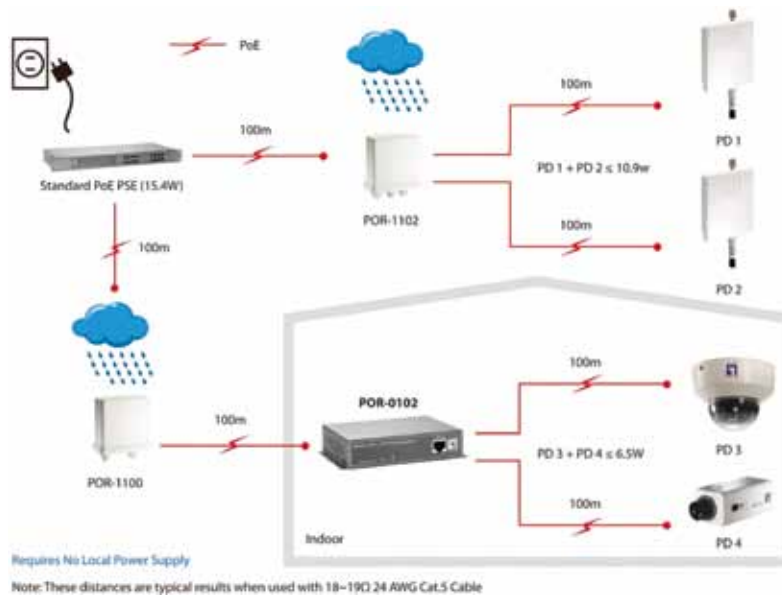
Modelo	FVT-0103TXFC	FVT-0104TXFC	FVT-0203TXFC	FVT-0204TXFC
Media Conversion	RJ-45 to MMF SC	RJ-45 to SMF SC	RJ-45 to MMF SC	RJ-45 to SMF SC
Max. Speed	100Mbps	100Mbps	100Mbps	100Mbps
Distance	2km	20km	2km	20km
PoE	IEEE 802.3af	IEEE 802.3af	IEEE 802.3af	IEEE 802.3af
PoE Power Budget	-	-	15.4W	15.4W
Power Supply	External/PoE	External/PoE	External	External
Dip Switches	V	V	V	V
Optional Accessories	CVH-3000: 12-Slot Media Converter	-	-	-

Repetidores PoE – Exemplo de aplicação

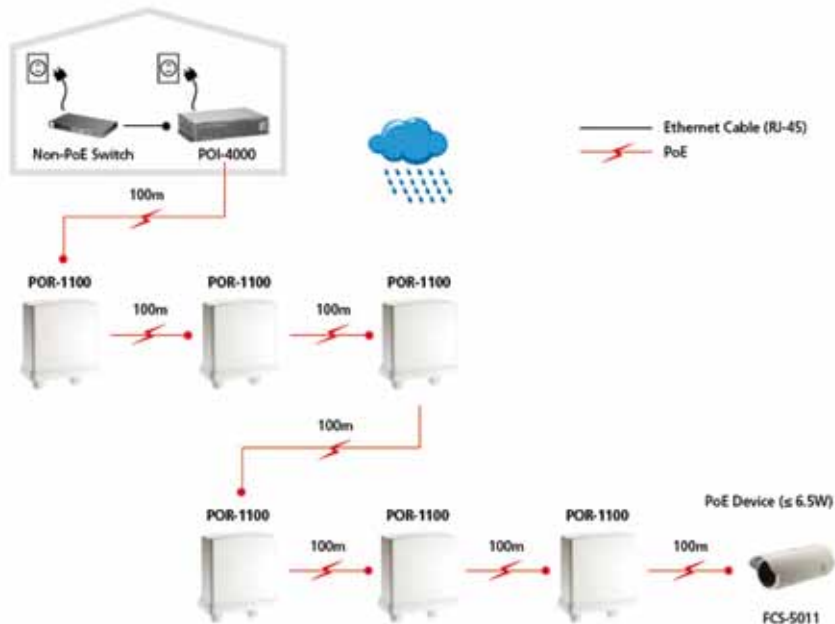
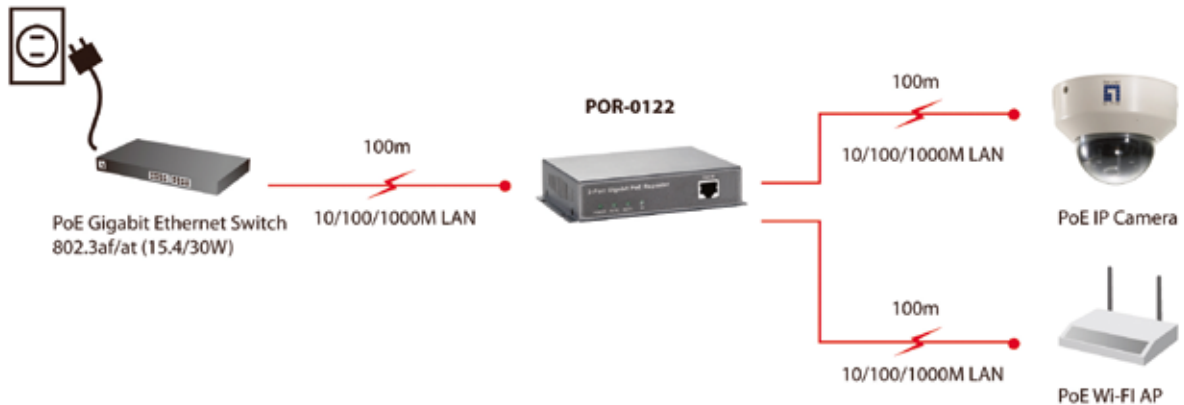




Repetidores PoE – Exemplos de Aplicação



— Ethernet Cable (RJ-45)
 PoE



Repetidores PoE



POR-0100
Repetidor PoE



POR-0102
Repetidor PoE 2-Portas



POR-1100
Repetidor PoE Exterior



POR-1102...1202
Repetidor PoE 2-Port as Exterior



POR-0120
Repetidor PoE Gigabit



POR-0122
Repetidor PoE 2-Portas Gigabit

Comparação de Repetidores PoE

Modelo	POR-0100	POR-0102	POR-1100	POR-1102	POR-0120	POR-0122
RJ-45 Input Port	1 x 10/100Mbps	1 x 10/100Mbps	1 x 10/100Mbps	1 x 10/100Mbps	1 x 10/100/1000Mbps	1 x 10/100/1000Mbps
RJ-45 Output Port	1 x 10/100Mbps	2 x 10/100Mbps	1 x 10/100Mbps	2 x 10/100Mbps	1 x 10/100/1000Mbps	2 x 10/100/1000Mbps
RJ-11 Input Port	—	—	—	—	—	—
RJ-11 Output Port	—	—	—	—	—	—
PoE	V	IEEE 802.3af	IEEE 802.3af	IEEE 802.3af	V	V
Power Supply	PoE	PoE	PoE	PoE	PoE	PoE
IP-Rating	—	—	IP65	IP65	—	—

Repetidores PoE



POR-0200
Repetidor PoE-Plus



POR-0202
Repetidor 2-Port PoE-Plus



POR-1200
Repetidor Exterior PoE-Plus



POR-1202
Repetidor 2-Port Exterior PoE-Plus



POR-0220
Repetidor Gigabit PoE-Plus



POR-0222
Repetidor 2-Port Gigabit PoE-Plus

Comparação de Repetidores PoE

Modelo	POR-0200	POR-0202	POR-1200	POR-1202	POR-0220	POR-0222
RJ-45 Input Port	1 x 10/100Mbps	1 x 10/100Mbps	1 x 10/100Mbps	1 x 10/100Mbps	1 x 10/100/1000Mbps	1 x 10/100/1000Mbps
RJ-45 Output Port	1 x 10/100Mbps	2 x 10/100Mbps	1 x 10/100Mbps	2 x 10/100Mbps	1 x 10/100/1000Mbps	2 x 10/100/1000Mbps
	1 x 10/100Mbps (LAN)		1 x 10/100Mbps (LAN)		1 x 10/100/1000Mbps (LAN)	
RJ-11 Input Port	—	—	—	—	—	—
RJ-11 Output Port	—	—	—	—	—	—
PoE	IEEE 802.3af/at	IEEE 802.3af/at	IEEE 802.3af/at	IEEE 802.3af/at	IEEE 802.3af/at	IEEE 802.3af/at
Power Supply	PoE	PoE	PoE	PoE	PoE	PoE
IP-Rating	—	—	IP65	IP65	—	—